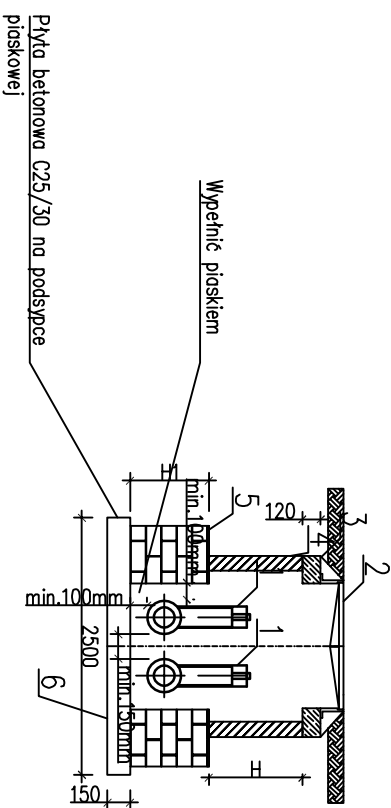
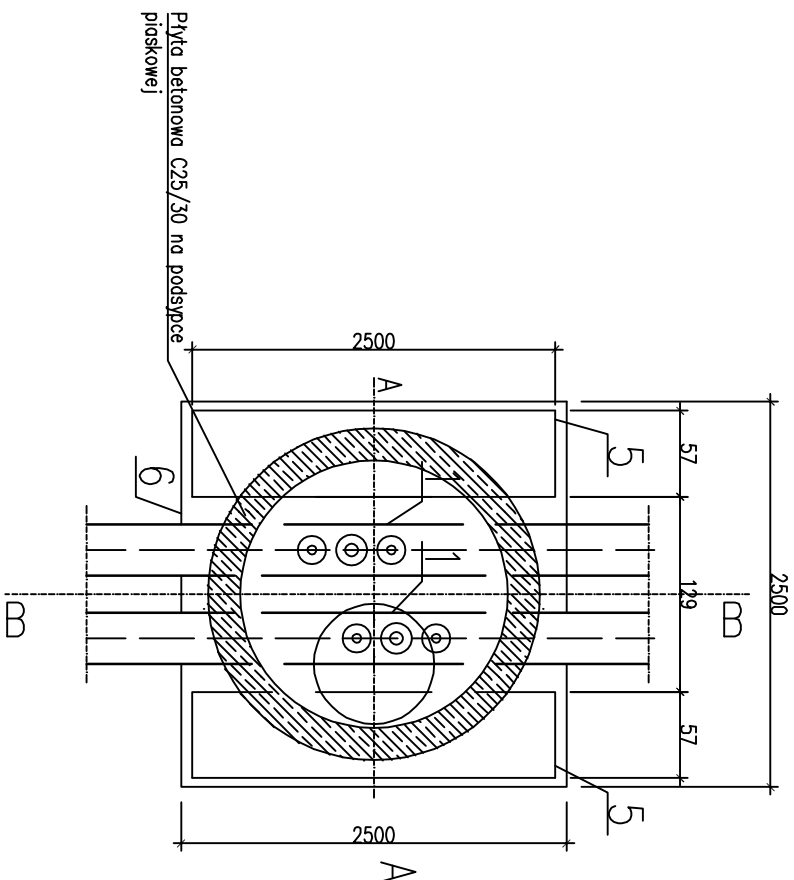
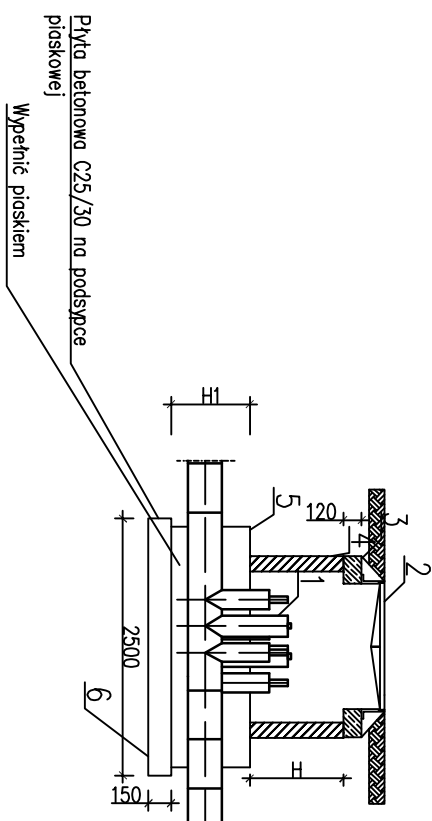


PRZĘKROJ A-A



PRZEKRÓJ B-B



Wielkości:

H, H1 wyznaczać podczas montażu z uwzględnieniem wytycznych wybranego producenta materiałów preizolowanych.

1. Zawór ociekający przelotowany do Ø219,1/355 z podw. odpow.
2. Wiaz. żelwny typ D400, Ø800mm
3. Płyta żelbetonowa okragła Ø2000mm z otworem Ø800 o grubosci 120mm
4. Rura betonowa Ø2000 z betonu C45
5. Fundament z bloczków betonowych B25 o szerokosci 35cm z izolacja
6. Płyta z betonu C25 / 30 o grubosci 150mm na podspocyte slaskowej

UWAGA:

Wypełnić piaskiem poniżej trzpienia zaworu oraz odpowietrzenia i odwodnienia

<p style="text-align: center;">OCiW</p>			
<p>Ogłoszenie, Ciepłownictwo i Wentylacja. Inżynieria Sanitarna Agnieszka Otk'a Sp. z o.o.</p>			
<p>tel. 602 883 733, 602 337 567</p>			
<p>e-mail: actko@op.pl</p>			
<p>TEMAT PROJEKTU:</p>	<p>Budowa osiedlowej sieci ciepłowniczej DN200 w celu przyłączenia do sieci osiedla Widok w Kałkowie - ETAP III</p>		
<p>LOKALIZACJA:</p>	<p>Działki numer: 189/2, 1/12, 34/7, 345/2, 345/1 w obrębie 0012 Kałkovo.</p>		
<p>NAMNA RYSUNKU:</p>	<p>STUDNIA DN2000</p>		
<p>WYKONALI:</p>	<p>Inię i Nazisko</p>	<p>Numer uprawnień, specjalność:</p>	<p>Podpis</p>
<p>Projekant</p>	<p>mgr inż. Agnieszka Otk'a</p>	<p>KUP/0057/POOS/08 instalacyjna</p>	
<p>Sprawdził</p>	<p>mgr inż. Maciej Otk'a</p>	<p>KUP/0176/PBS/16 instalacyjna</p>	
<p>DATA:</p>	<p>03.2026</p>	<p>SKALA:</p>	<p>NR RYS. S/C/8</p>